

Bien vivre chez soi et pour longtemps !



UNE ÉCOUTE 24 H/24, 7 JOURS/7

PAS DE FRAIS DE DOSSIER, DE CAUTION D'INSTALLATION OU DE RÉSILIATION

Créé en 1988 par **MUTUALITÉ FRANÇAISE AIN - SSAM**, le **SERVICE TÉLÉASSISTANCE** à domicile met à la disposition des personnes qui vivent seules une **solution efficace et appréciée**. Nos services sont **destinés aux personnes qui souhaitent rester à leur domicile** tout en leur permettant de prévenir leur entourage en cas de nécessité ou de faire intervenir les Pompiers (*chute, malaise, etc...*).

Depuis sa mise en place, le **Service Téléassistance de Mutualité Française Ain - SSAM**, travaille en étroite collaboration avec le **SAMU 01**.

En effet, tous les terminaux de téléalarme installés chez nos Abonnés dirigent les appels d'urgence vers les permanenciers du SAMU 01.

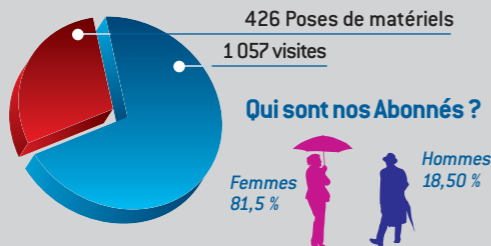
La prise de décision pour l'envoi des secours est sous l'appréciation d'un médecin régulateur hospitalier, ce qui permet une **grande réactivité**.

Dans les situations moins urgentes, c'est le réseau de proximité (*famille, voisins ou amis*) désigné dans le dossier administratif, qui sera sollicité pour se déplacer au domicile de l'Abonné.

Organisation unique dans le département de l'Ain !

En chiffre...

En 2014, sur 1 057 visites réalisées plus de **98 % DE NOS ABONNÉS SONT SATISFAITS** de nos différentes interventions.



La moyenne d'âge est de 86 ans sur l'ensemble des Abonnés

AFIN DE RÉPONDRE À VOS BESOINS, DANS VOTRE VOLONTÉ LÉGITIME DE VIVRE LE PLUS LONGTEMPS POSSIBLE À VOTRE DOMICILE, LE SERVICE TÉLÉASSISTANCE À DOMICILE VOUS PROPOSE DIFFÉRENTES SOLUTIONS.

Nos produits Téléassistance à domicile

TERMINAL DE TRANSMISSION ▶

Connecté directement sur la ligne téléphonique RTC, il permet grâce à un émetteur de transmettre un appel vers le SAMU, 7 j/7 - 24 h/24.



TERMINAL GPRS ▶

C'est la solution pour répondre aux évolutions des nouveaux médias de communication. En cas d'internet au domicile, nous vous proposons une solution GPRS sans branchement sur la ligne téléphonique. Grâce à une carte SIM et un émetteur, l'appel sera transmis vers le SAMU.



CAPTEUR DÉTECTEUR DE CHUTE ▶

C'est un capteur sous forme de patch totalement étanche. En cas de chute, il transmettra automatiquement un appel d'urgence auprès du SAMU. Conçu spécialement pour les personnes ayant des malaises, présentant des troubles de la mémoire ou n'ayant plus de force dans les doigts.



ÉMETTEUR ▲

Il se présente sous forme de bracelet ou de pendentif. Ce dispositif permet, d'une simple pression, d'émettre un appel d'urgence.



PILULIER

C'est un distributeur électronique et automatique de médicaments qui permet de respecter la prise de médicaments à heure fixe par des patients présentant des troubles de la mémoire, des difficultés de préhension ou de vision ou à ceux souffrants de maladies chroniques.

Nos autres produits...

BOÎTIER COFFRE À CLÉS ▼

Une solution pratique et sécurisante, pour faciliter l'accès à votre domicile en cas d'intervention des Pompiers. Un code défini au préalable de l'installation sera communiqué au SAMU. Ce qui permet aux Pompiers de rentrer sans casser les portes ou les fenêtres.



DÉTECTEUR AVERTISSEUR DE FUMÉE

Notre détecteur avertisseur de fumée est connecté en radio au terminal de téléassistance. L'alerte donnée est sonore mais également transmise au centre de téléassistance disponible 24 h/24, 7j/7.

“ Vivant dans une maison isolée, mes enfants m'ont décidé à adhérer au service Téléalarme. Le pendentif est discret et ne me gêne absolument pas dans ma vie de tous les jours. Je le garde pour prendre ma douche car il est étanche et je dors avec. Comme je me lève la nuit, c'est à ce moment là que je crains qu'il arrive quelque chose, car on est plus ou moins bien réveillé...
C'est une sécurité pour moi et ma famille.

■ **Fernande N.**



Vivre sereinement et bouger librement !
Nos offres

DESCRIPTION DE LA PRESTATION

- Mise à disposition d'un transmetteur ainsi que d'un médaillon ou d'un bracelet permettant la transmission de l'alerte. La maintenance du matériel est assurée par notre service tous les deux ans et ce gratuitement.
- Accès illimité, 24 h/24, 7 j/7 à l'assistance médicalisée.
- Écoute, conseil et secours.
- Organisation de l'assistance auprès de l'Abonné : mobilisation du réseau de proximité ou des secours (*SAMU, Pompiers*), suivi si nécessaire par un médecin régulateur.

SERVICE PROPOSÉ SANS AUCUNE RESTRICTION sur le nombre de contacts, pouvant aller de 0 à 4 et plus...

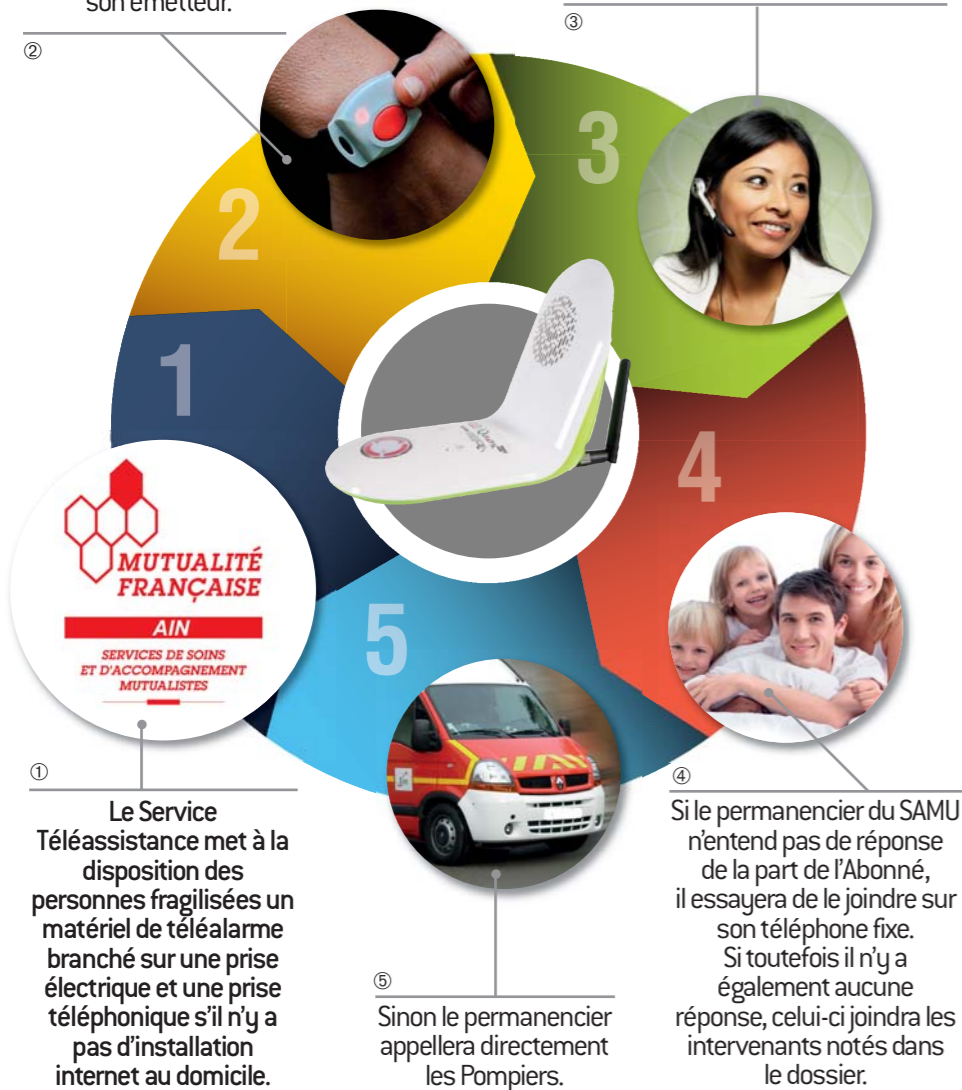
ABONNEMENTS MENSUELS	TYPES D'ABONNEMENTS DE TELEASSISTANCE							
	CLASSIQUE <small>(ligne analogique de type France Télécom)</small>				GPRS <small>(ligne internet)</small>			
	Mutualiste ou Convention	Crédit d'impôt*	Non Mutualiste ou sans Convention	Crédit d'impôt*	Mutualiste ou Convention	Crédit d'impôt*	Mutualiste ou Convention	Crédit d'impôt*
Cotisation mensuelle Téléalarme	31,00 €	15,50 €	37,99 €	19,00 €	34,99 €	17,50 €	43,00 €	21,50 €
Émetteur	Inclus	-	Inclus	-	Inclus	-	Inclus	-
Visite de maintenance <small>(tous les 2 ans)</small>	Inclus	-	Inclus	-	Inclus	-	Inclus	-
Détecteur de fumée <small>(prix indiqué pour chaque détecteur installé) Ex. : 2 détecteurs = 5,00 €</small>	2,50 €	1,25 €	2,50 €	1,25 €	2,50 €	1,25 €	2,50 €	1,25 €
Cotisation mens. dispositif capteur de chutes	50,00 €	25,00 €	57,00 €	28,50 €	Pas disponible pour GPRS			
Émetteur supplémentaire	7,00 €				3,50 €			
Frais d'installation dispositif capteur de chute	100,00 €				50,00 €			
Frais d'installation détecteur de fumée	45,00 €				22,50 €			
Frais de déplacement pour hors contrat	30,00 €				15,00 €			
Service de convivialité	Gratuit				-			

*Vous pouvez bénéficier d'un crédit d'impôt ou d'aides financières, renseignez-vous auprès de notre agence !

Concrètement, la Téléassistance à Domicile, comment ça marche ?

Lorsque l'Abonné ressent le besoin de contacter les secours, il déclenche un appel en appuyant sur son émetteur.

L'Abonné est alors mis en relation avec le centre 15 qui répond en système de haut-parleur dans un boîtier de téléalarme.



① Le Service Téléassistance met à la disposition des personnes fragilisées un matériel de téléalarme branché sur une prise électrique et une prise téléphonique s'il n'y a pas d'installation internet au domicile.

⑤ Sinon le permanencier appellera directement les Pompiers.

④ Si le permanencier du SAMU n'entend pas de réponse de la part de l'Abonné, il essaiera de le joindre sur son téléphone fixe. Si toutefois il n'y a également aucune réponse, celui-ci joindra les intervenants notés dans le dossier.

LA TÉLÉASSISTANCE À DOMICILE

Mutain



SERVICE TÉLÉASSISTANCE - MUTUALITÉ FRANÇAISE AIN
Services de Soins et d'Accompagnement Mutualistes

2, place G. Clémenceau ■ 01000 BOURG-EN-BRESSE

Tél. : 04 74 32 37 06

telealarme@mutain.com - www.mutain.com

